

**UGREEN**

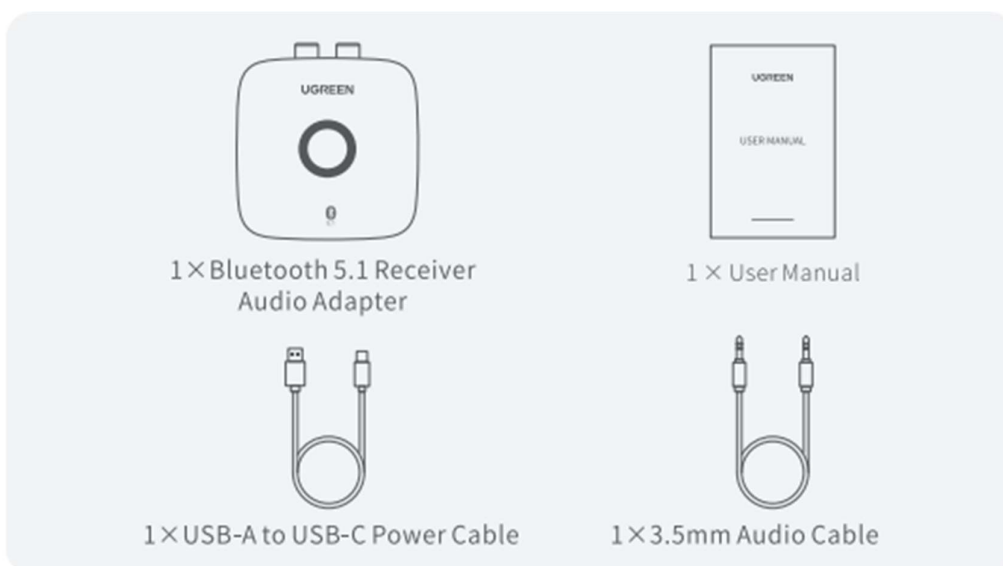
**Belaidis Bluetooth 5.1 garso imtuvas**

Modelis: CM160 P/N: 40759

NAUDOJIMO INSTRUKCIJA

## **Pakuotės turinys**

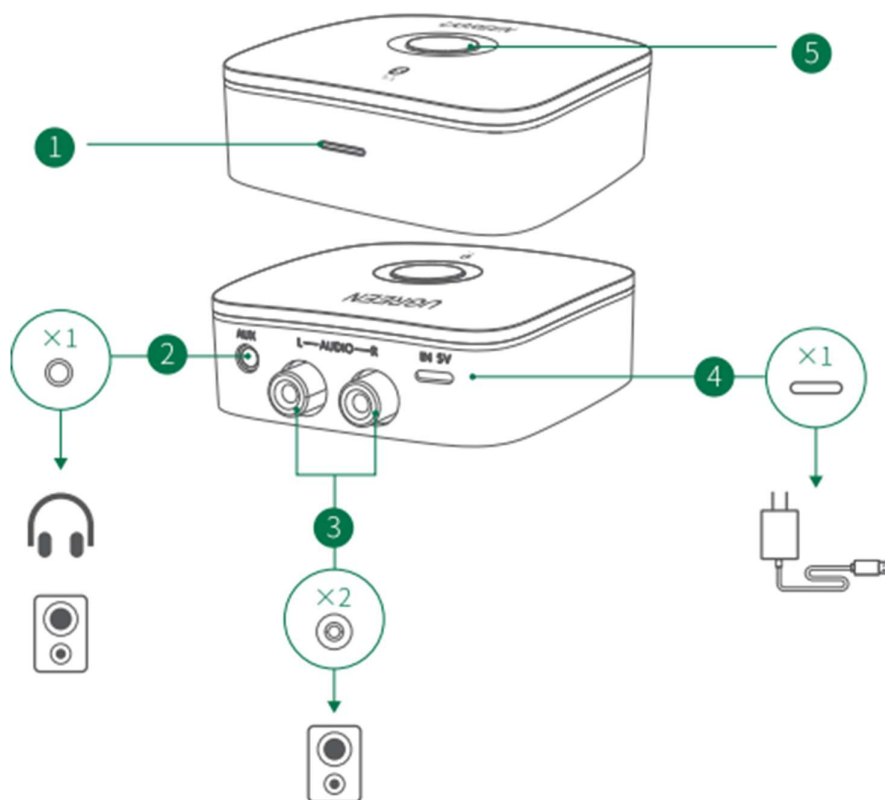
Belaidis Bluetooth 5.1 garso imtuvas, naudojimo instrukcija, USB A – micro USB maitinimo laidas, 3.5 mm garso laidas



## **Valdymas ir indikatorius**

Mygtukas	Funkcija		Valdymas	LED indikatorius
	Įjungti/išjungti	Įjungti	Spauskite ir laikykite 3 sekundes	Mėlynas indikatorius šviečia 1 sek.
		Išjungti		Mėlynas indikatorius šviečia 1 sek.
	Bluetooth ryšys	Poravimas	/	Mirksi mėlyna: du kart kas sek.
		Sėkmingas suporavimas		Mirksi mėlyna: kartą kas 10 sek. (garso pranešimas „Pairing successful“)
		Sujungimas		Mirksi mėlyna: kartą kas 5 sek. (garso pranešimas „Connected“)
	Garsas	Įrašų atkūrimas		Mirksi mėlyna: du kart kas 10 sek.

## Produkto apžvalga



1. Būsenos indikatorius

2. 3.5 mm garso lizdas

3. Du RCA lizdai

4. micro USB lizdas (maitinimui)

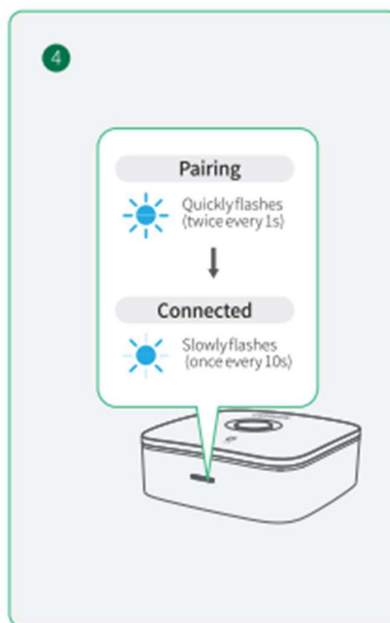
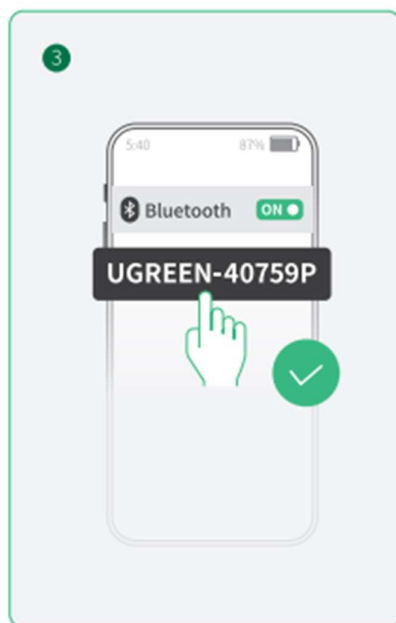
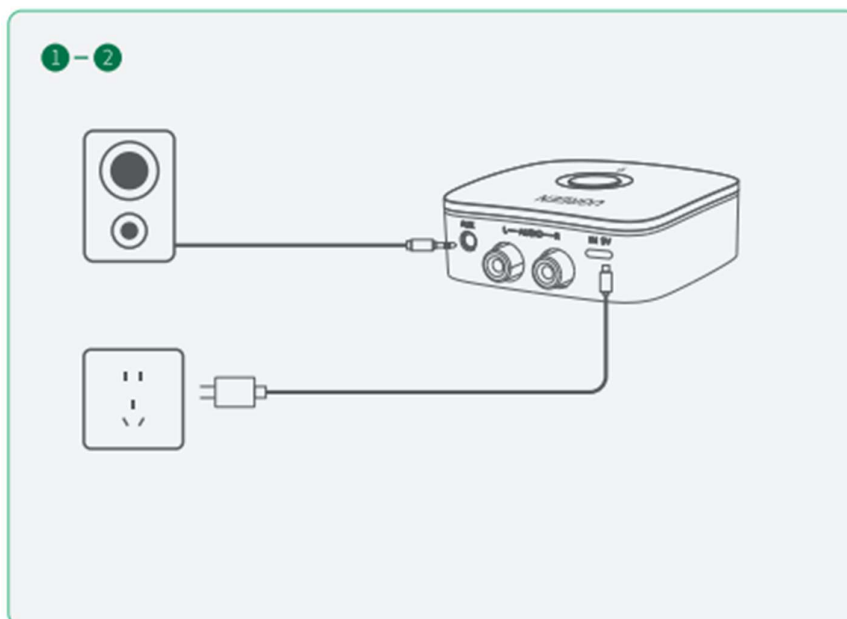
5. Multifunkcinis mygtukas:

Vienas paspaudimas: leisti/sustabdyti muziką, prisijungti prie įrenginio (poravimo režime)

Du paspaudimai: poravimo režimas

Spauskite ir laikykite 3 sek.: įjungti/išjungti

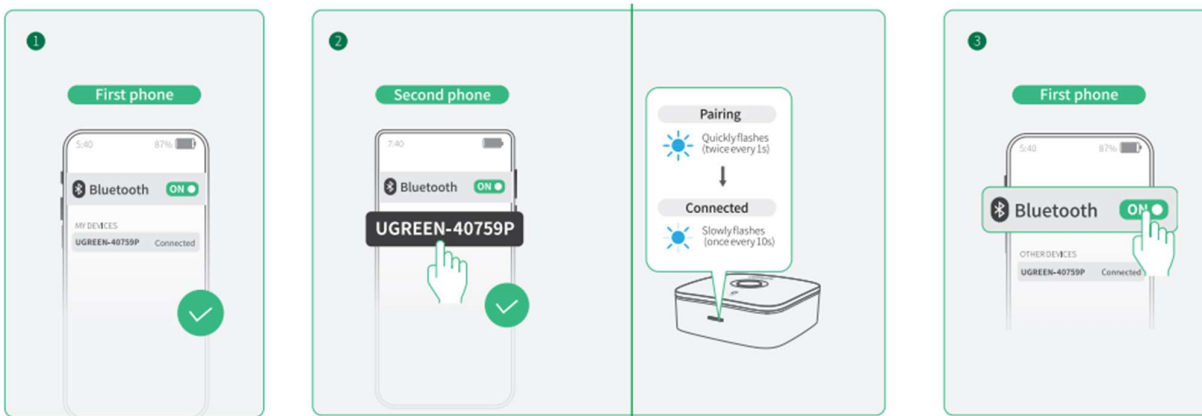
## Prijungimas prie pirmo įrenginio



1. Naudokite komplekte esantį maitinimo laidą. Prijunkite jį prie imtuvo maitinimo lizdo ir maitinimo šaltinio (pvz kompiuterio USB lizdo ar USB įkroviklio). Imtuvas automatiškai įsijungs ir pereis į poravimo režimą.
2. Sujunkite komplekte esantį garso laidą su imtuvo 3.5 mm ar RCA lizdais ir garsiakalbiais.
3. Įjunkite telefono ar kompiuterio Bluetooth ryšį ir suporuokite su įrenginiu „UGREEN-40759“.
4. Poravimas sėkmingas, kai išgirsite garsinį pranešimą „Pairing successful“ ir mėlynas indikatorius lėtai mirksės.

**Pastaba.** Jeigu norite atsijungti nuo imtuvo, tiesiog išjunkite telefono ar kompiuterio Bluetooth ryšį arba patį imtuvą. Sekantį kartą įjungtus telefono ar kompiuterio Bluetooth ryšį ar patį imtuvą, jis automatiškai prisijungs prie telefono ar kompiuterio.

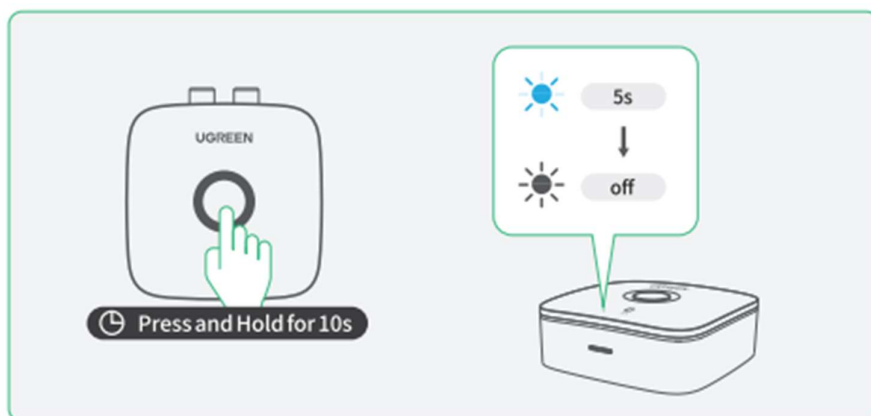
### **Prijungimas prie antro įrenginio**



1. Užbaikite poravimą su pirmuoju įrenginiu (telefonu ar kompiuteriu).
2. Du kart paspauskite multifunkcinį mygtuką ir mėlynas LED indikatorius pradės greitai mirksėti (tai reiškia, kad imtuvas perėjo į poravimo režimą). Šiuo metu pirmasis įrenginys bus automatiškai atjungtas nuo imtuvo.
3. Įjunkite antrojo įrenginio Bluetooth ryšį ir suporokuokite su įrenginiu „UGREEN-40759“. Poravimas sėkmingas, kai išgirsite garsinį pranešimą „Pairing successful“ ir mėlynas indikatorius lėtai mirksės.
4. Vėl prisijunkite prie imtuvo naudodami pirmąjį įrenginį.

**Pastaba.** Imtuvas vienu metu gali atkurti garso įrašus tik iš vieno prijungto įrenginio. Imtuvas gali įsiminti iki 5 suporuotų įrenginių.

### **Gamyklinių parametrų atstatymas**



Paspauskite ir laikykite 10 sek. multifunkcinį mygtuką. Imtuvas išsijungs, kai mėlynas LED indikatorius švies 5 sek. ir išsijungs. Šiuo metu gamyklinių parametrų atstatymas bus baigtas ir imtuvas automatiškai pereis į poravimo režimą, kai jį įjungsite.

## **Jei nepavyksta prisijungti prie įrenginių**

Jei kyla bėdų prijungiant ar poruojant imtuvą su įrenginiais, atlikite šiuos veiksmus:

- Patikrinkite ar tarp imtuvo ir įrenginio yra mažesnis nei 10 metrų atstumas.
- Išjunkite ir įjunkite imtuvą.
- Išjunkite ir įjunkite telefono ar kompiuterio Bluetooth ryšį.

## **Įspėjimai**

- Įkrovimui naudokite gaminio reikalavimus atitinkantį maitinimo šaltinį (5V/1A), kitaip gali kilti gaisras arba žala gaminiui.
- Nenaudokite gaminio vietose, kur yra stiprūs magnetiniai laukai.
- Saugokite gaminį nuo skysčių, drėgmės ir ekstremalių temperatūrų.
- Neardykite ir nedaužykite gaminio.
- Nevalykite šio gaminio stipriomis cheminėmis medžiagomis ar plovikliais.
- Laikykite vaikams nepasiekiamoje vietoje.
- Nelaikykite šio gaminio tiesioginiuose saulės spinduliuose.
- Laikykite šį gaminį sausoje, švarioje vietoje ir kambario temperatūroje, jei nenaudosite ilgą laiką.

## **Techniniai parametrai**

Modelis	CM106
Bluetooth versija	5.1
Belaidžio ryšio dažnių juosta	2400-2483.5 MHz
Maks. radijo bangų išėjimo galia	4 dBm (EIRP)
Perdavimo atstumas	10 metrų (atviroje vietoje)
Bluetooth profiliai	A2DP, AVRCP
Kodekai	SBC, AAC, aptX, aptX HD
Atkuriamų dažnių juosta	20 Hz – 20 kHz
Signalų ir triukšmo santykis	≥90 dB
Visiškas harmoninis iškreipimas	≤0.1%
Garso lizdai	3.5 mm / 2x RCA
Maitinimo lizdas	Micro USB



Nemeskite kartu su buitinėmis atliekomis. Pristatykite į specialius rūšiuojamoms atliekoms skirtus surinkimo punktus. Susisieki su vietinėmis valdžios institucijomis, kad šios suteiktų informaciją apie surinkimo punktus. Jei elektroniniai prietaisai yra išmetami atliekų užkasimo vietose, kenksmingos medžiagos gali patekti į gruntinius vandenius, o paskui ir į maisto grandinę, ir tokiu būdu pakenkti žmonių sveikatai.

Pareiškama, kad šis gaminytis, atitinka ES direktyvas 2014/53/EU ir 2011/65/EU. Visą ES atitikties deklaracijos tekstą galite rasti šioje svetainėje: [www.ugreen.com](http://www.ugreen.com)

Pagaminta Kinijoje.